

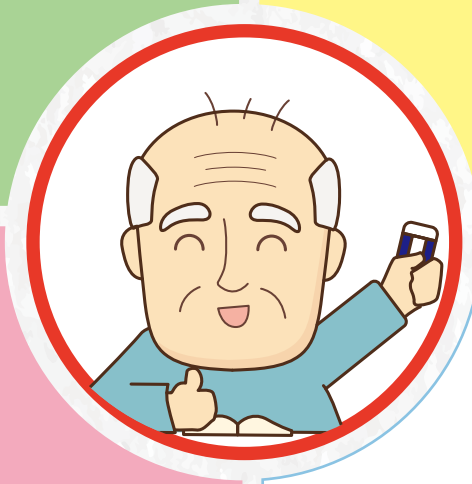
或許將來身體狀況會轉差

現需有更妥善的計劃，
支援我的晚年生活

希望得到的護理服務

舒服、減少痛楚

盡量留在家中



其他
(請註明)：

入住安老院舍

希望得到的個人護理

身體整潔



頭髮整齊



口乾時有水滋潤



其他(請註明):

希望最後頤養的地方

醫院



安老院舍



善終紓緩服務單位



回家頤養



其他(請註明):

醫院

醫院管理局轄下有為末期病人提供紓緩服務的醫院包括：

港島區

瑪麗醫院

葛量洪醫院

律敦治醫院及鄧肇堅醫院

東區尤德夫人那打素醫院

九龍區

明愛醫院

伊利沙伯醫院

聖母醫院

香港佛教醫院

聯合醫院

新界區

屯門醫院

瑪嘉烈醫院

威爾斯親王醫院

白普理寧養中心

沙田醫院

靈實醫院



安老院舍

護理安老院遇上長者病情惡化，
須安排救護車送往急症室*。

現時，香港有一些先導服務計劃，
令長者可選擇在其熟悉的環境下獲得照顧，
有尊嚴地度過其生命的最後階段，
在醫護人員及家屬陪同下安樂終老。

*根據死因裁判官條例、醫院管理局實務指引

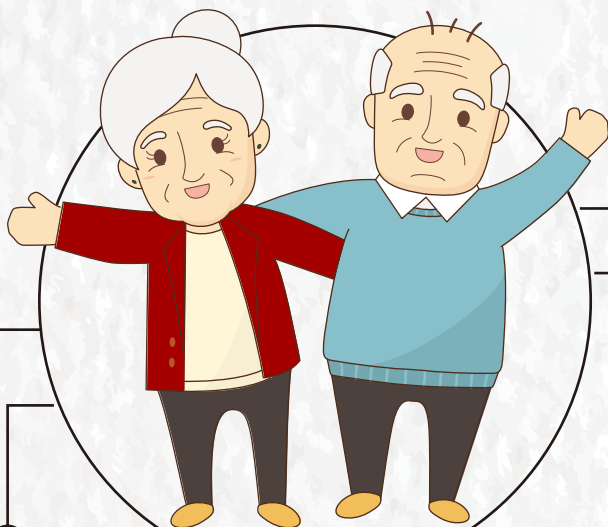


紓緩服務單位

一站式臨終照顧模式，提供：

臨終護理照顧服務

晚期服務



入住專護病房

哀傷輔導(家屬)

協助家屬處理殯葬事宜

紓緩服務單位

現時服務形式不限於住院照顧

新服務包括：

日間寧養中心

家居寧養服務

專科諮詢服務

喪親關懷服務